



Инструкция по установке ПО «Электронный работодатель» на рабочее место с установленной системой «Контур-Экстерн».

Общие сведения.

Проект предусматривает организацию информационного обмена между работодателями и центром занятости в электронном виде. Работодатель сможет предоставлять в центр занятости:

- Сведения о потребности в работниках;
- Сведения о привлечении иностранных работников;
- Уведомления о привлечении иностранных работников;
- Сведения о высвобождении работников;
- Сведения о составе и перспективной потребности кадров;
- Сведения о неполной занятости;
- Отчет по квотированию.

От центра занятости работодатель будет получать:

- подтверждение приема документов;
- ответ на обращение;
- списки кандидатов на вакансию;
- резюме соискателей;
- информации по результатам обработки документов.

Для участия в проекте работодателю необходимо направить в центр занятости соглашение о намерениях. С формой соглашения можно ознакомиться на сайте «Занятость населения Тюменской области» (<http://trud.admtumen.ru>), в разделе «Формы документов».

По всем вопросам можете обращаться по телефону технической поддержки (3452) 593-006, а так же на эл. почту otchet@sibtel.ru

Требования к рабочему месту

Для установки программы и дальнейшей работы с ней требуется:

1. Windows XP с пакетом обновления 2 (SP2) и выше, Windows Server 2003 с пакетом обновления 1 (SP1) и выше, Windows Vista, Windows 7.
2. процессор с тактовой частотой не менее 400 МГц, оперативная память не менее 128 Мбайт;
3. не менее 45 Мбайт свободного места на диске;
4. подключение к сети Интернет по коммутируемым линиям связи с использованием выделенного канала либо модема со скоростью подключения не менее 9600 Бит/сек;
5. система «Контур-Экстерн Лайт» версии 1.7.3 и выше;
6. при установке в режиме файлового обмена Microsoft.NET Framework версии 2.0 и выше.

Установка ПО «Электронный работодатель»

Программа установки системы «Электронный работодатель» размещена в сети интернет на сайте www.sibtel.ru в разделе «Проект Электронный работодатель»

После запуска программы установки следуйте указаниям «мастера» (Рис.1):

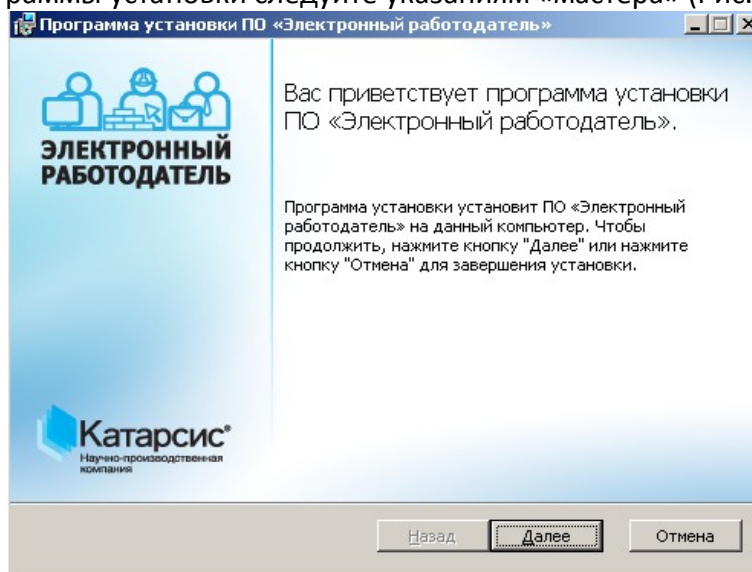


Рис. 1

После нажатия на кнопку «Далее» можно изменить предлагаемую по умолчанию папку установки программы (Рис. 2):

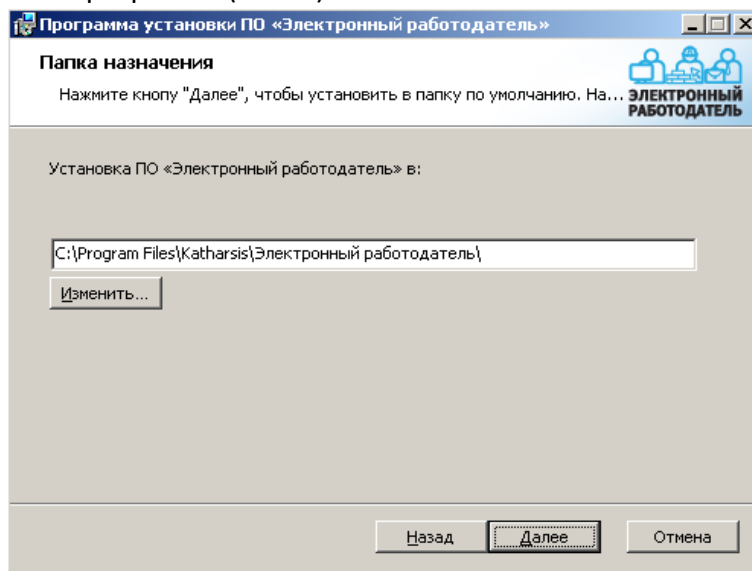


Рис. 2

На следующем шаге мастера установки необходимо выбрать режим взаимодействия с программой отправки отчетов (Рис. 3):

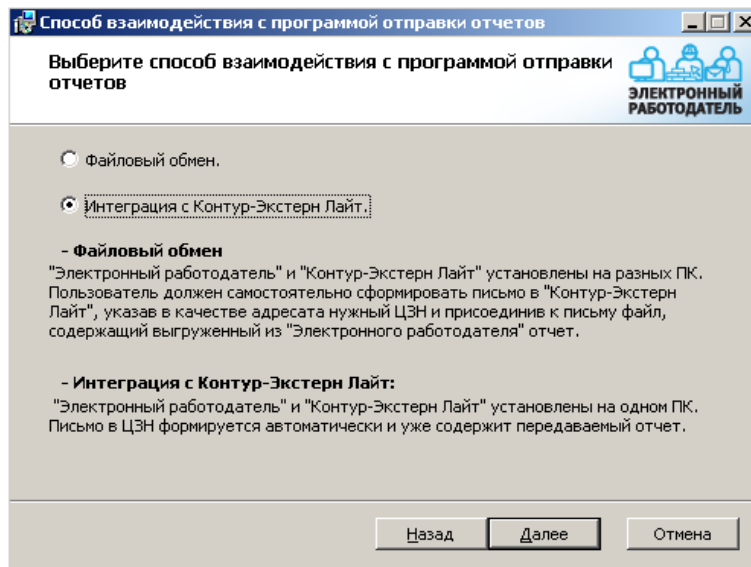


Рис. 3

Внимание! В случае установки в режиме файлового обмена на рабочем месте должен быть установлен Microsoft.NET Framework версии 2.0 или выше.

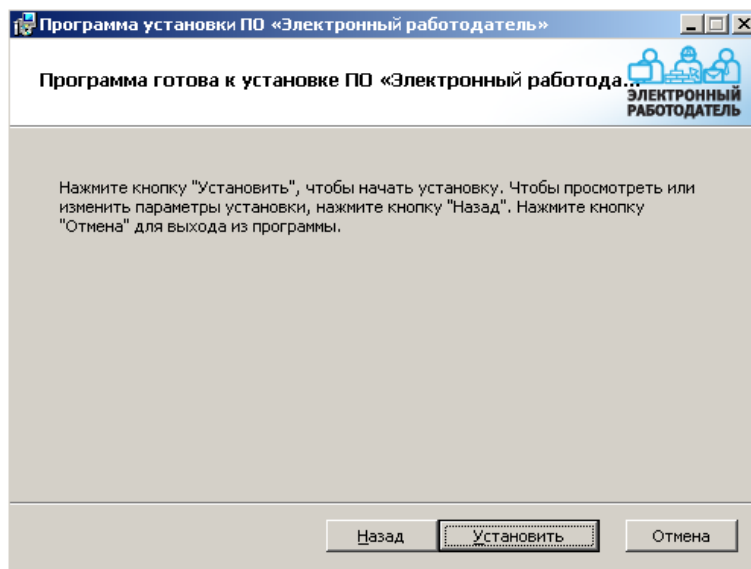


Рис. 4

После успешного завершения установки программа запускается по умолчанию. Это можно отменить, сняв флаг «Запустить приложение» (по умолчанию установлен). (Рис. 5)

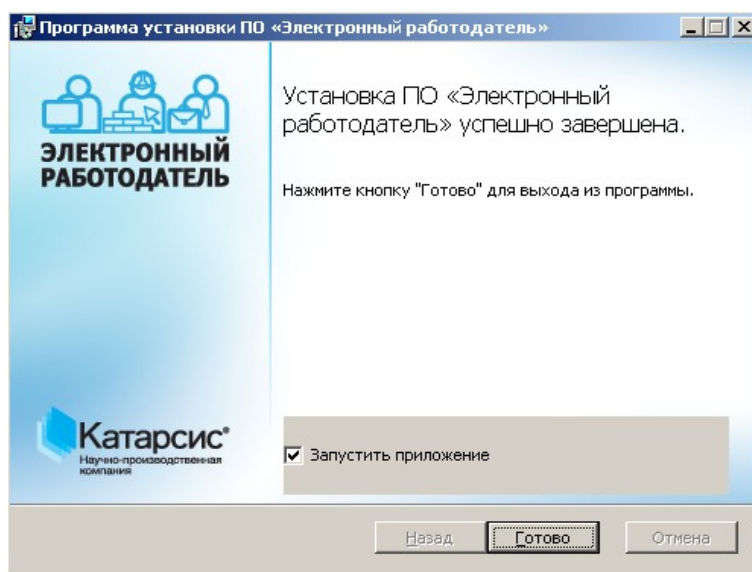


Рис. 5

Далее необходимо завести лицензию на ПО Электронный работодатель. Файлы лицензий располагаются на ключевой диске (ИНН.license), они должны быть размещены в том же каталоге, где установлено ПО "Электронный работодатель" (по умолчанию:.\Program Files\Katharsis\Электронный работодатель).

Установка Контур-Экстерн Лайт

Для корректной работы Электронного работодателя, у вас должна быть установлена актуальная версия Контур-Экстерн Лайт (1.8.0). Для установки/обновления Контур-Экстерн Лайт вам нужно сделать следующее:

1. Зайдите на сайт <http://www.593006.ru>
2. Перейдите по ссылке "Центр загрузки"
3. В разделе "Контур-Экстерн Лайт" скачайте "Дистрибутив версии 1.8.0".
4. Запустите KE Lite-1.8.0.msi
5. В загрузившемся окне нажмите кнопку **Далее**. (Рис. 6)

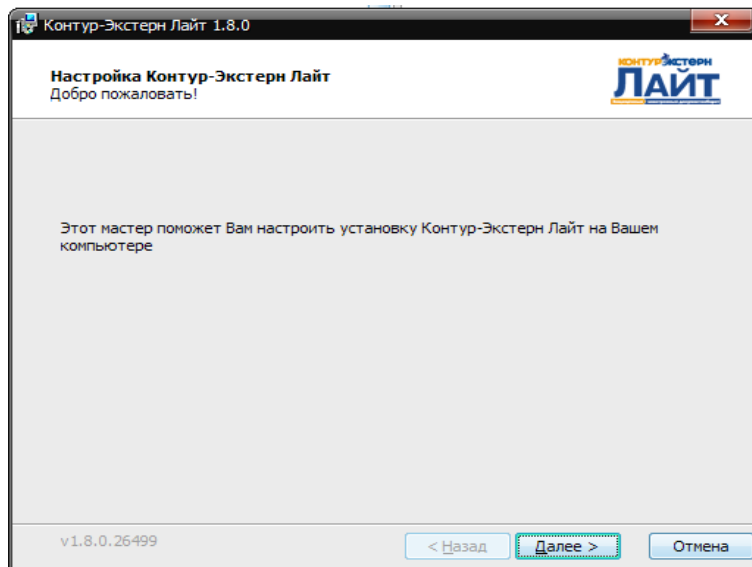


Рис. 6

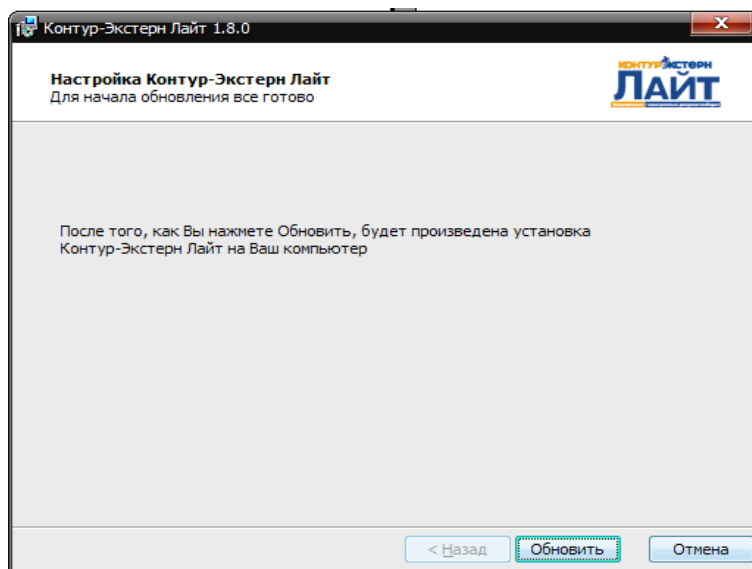


Рис. 7

6. Нажмите кнопку **Обновить** или **Установить**. (Рис. 7)
7. Если появится следующее окно, вам нужно закрыть предложенные программы, и нажать кнопку повторить, для продолжения установки (Рис. 8):

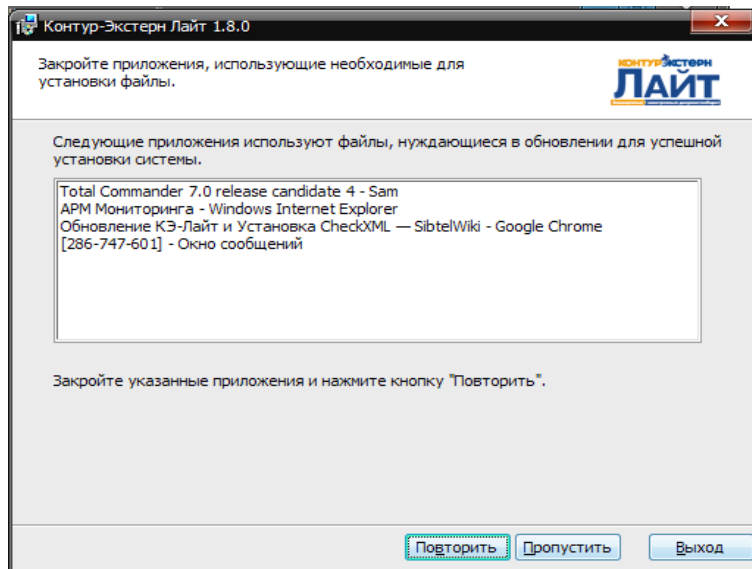


Рис. 8

8. Нажмите кнопку **Готово**. Контур-Экстерн Лайт успешно обновлен -установлен до версии 1.8.0.

Настройка Контур-Экстерн Лайт.

Чтобы запустить программу нажмите на ярлык **Контур-Экстерн Лайт** или выберите пункт меню **Пуск / Все программы / Контур-Экстерн / Контур-Экстерн Лайт**.

Если ранее, вы не работали с Контур-Экстерн Лайт, то для корректной работы в Контур-Экстерн Лайт выполните следующие настройки:

1. Создайте учетную запись.
2. Отредактируйте регистрационную информацию об организации.

Для создания и настройки учетной записи в Контур-Экстерн Лайт воспользуйтесь встроенной справкой, меню **Справка / Руководство пользователя (F1) / Раздел «Вход в программу и настройка»**.

В окне **Создание новой учетной записи** в поле **Сервер Контур-Экстерн** следует выбрать из раскрывающегося списка адрес: **r72-extern.kontur.ru**